

ESTRATÈGIA DIGITAL DE CENTRE

Seguint les indicacions del document definició de l'EDC s'ha estructurat aquesta part en 4 fases:

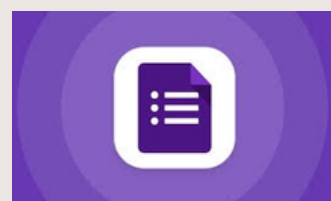
- Diagnosi
- Objectius
- Planificació
- Avaluació.



1. DIAGNOSI



SELFIE
for TEACHERS



Després de l'ús de les eines esmentades, s'ha dut a terme una anàlisi exhaustiva, debat i reflexió dels resultats a l'escola. L'objectiu principal ha estat identificar els aspectes positius en què el centre ja està utilitzant adequadament les tecnologies digitals i, alhora, descobrir els àmbits en què el centre necessita millorar.

Hem estat capaços i capaces de detectar els punts forts i les oportunitats de millora, ja sigui per la seva presència repetida en les diverses accions de l'anàlisi o pel seu impacte en el centre. A partir d'aquest procés reflexiu, hem establert els objectius que ens guiaran per aprofundir en aquestes oportunitats d'èxit identificades.

Per tal d'establir una estratègia digital efectiva pel centre educatiu, és imprescindible realitzar una avaluació de l'estat dels quatre pilars clau: famílies, estudiants, mestres i equip directiu.

Per dur a terme aquesta avaluació, s'ha utilitzat l'eina Selfie, una eina gratuïta desenvolupada per la Comissió Europea amb l'objectiu d'ajudar els centres educatius a diagnosticar el seu nivell d'implementació de les tecnologies digitals.

2. OBJECTIUS



2.

OBJECTIUS DE L'ESTRATÈGIA DIGITAL DE CENTRE (EDC)

Prendre consciència de les possibilitats i els riscos de l'ús de les eines tecnològiques.

Optimitzar les eines de comunicació de l'escola.

Crear protocol de comunicació visible a la web (Gmail, Clickedu, grups whats delegat, etc).

Formar-se per millorar la competència digital del professorat.

TEMPORITZACIÓ DE L'ESTRATÈGIA DIGITAL DE CENTRE (EDC)

La temporització per complir objectius és una part essencial de la planificació i gestió eficaç de projectes i tasques.

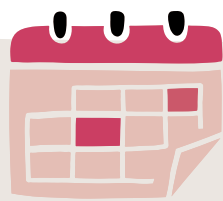
Una vegada s'ha completat la diagnosi, és essencial definir amb precisió els objectius de l'Estratègia Digital de Centre (EDC). Això implica establir la visió del centre en l'àmbit digital i tenir en consideració els objectius del Pla Educatiu de Centre (PEC) i el projecte de direcció, sense oblidar els objectius del Pla d'Educació Digital de Catalunya. La combinació d'aquests elements determinarà els objectius específics de l'EDC.

Enllaç

A més, la definició d'aquests, ha prioritzat:

- Les necessitats més urgents.
- La viabilitat d'aquests, és a dir, la possibilitat real que el centre acabi assolint-los.
- La disponibilitat dels necessaris per a l'assoliment.
- El grau d'impacte en la transformació del centre.

3. PLANIFICACIÓ



3.

En aquesta secció, establim les accions planificades per aconseguir els objectius clau establerts anteriorment, així com el seu seguiment. Per a nosaltres, una planificació adequada és absolutament essencial per avançar cap als objectius que ens hem proposat.

Per a cada objectiu, hem dissenyat activitats específiques que ens permetran assolir-los. Hem identificat els recursos necessaris per a cada activitat, assignat responsabilitats i establert un calendari per a la seva realització. A més, hem definit indicadors que ens permetran avaluar el grau d'assoliment de cada objectiu, així com la qualitat d'aquest assoliment.

Enllaç

4. AVALUACIÓ

4.

Cada any escolar, es realitzarà una avaluació de l'Estratègia Digital de Centre (EDC). Durant el curs, els i les responsables de cada activitat planificada, seran responsables de la seva execució. Al finalitzar el curs, l'equip directiu revisarà i determinarà el grau d'assoliment dels objectius mitjançant l'anàlisi dels indicadors d'impacte establerts, basant-se en els criteris d'acompliment.

A partir d'aquí, la Comissió d'Estratègia Digital del Centre continuarà el procés de reflexió i, si és necessari, realitzarà els ajustos oportuns. En els primers cursos d'implementació de l'estratègia digital, és possible que es requereixi revisar alguns dels objectius, ja sigui en la seva definició o en la seva temporització, així com algunes de les activitats planificades.

Quan l'EDC arribi al final del seu període de planificació, serà necessari replantejar la diagnosi per actualitzar-la. Aquesta revisió i actualització implicarà canvis en els objectius i les activitats proposades.

Els resultats de l'EDC seran exposats adequadament en aquest lloc web un cop estiguin disponibles.

